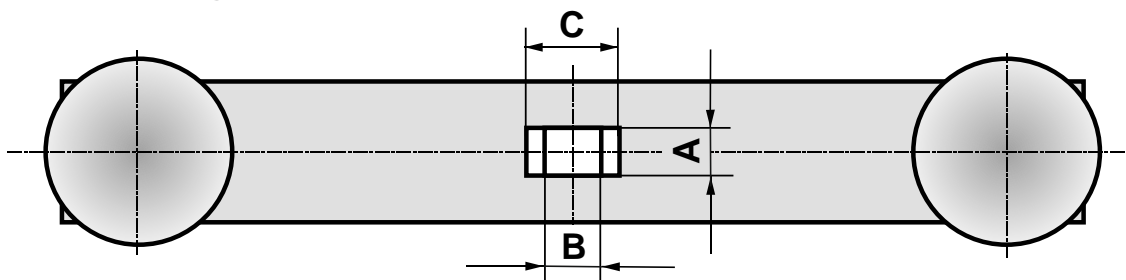


1. But

Cette norme définit les cotes de l'ouverture nécessaire à un attelage à vis fonctionnel pour les véhicules modèles.

2. Position et grandeur de l'ouverture



Echelle	A	B	C
H0	1,1	1,2	C = B + s (s = épaisseur de la traverse)
S	1,65	1,8	
0	2,2	2,4	
I	3,3	3,6	
II	4,4	4,8	

Les cotes données dans le tableau permettent au crochet de traction une plage de pivotement de 60° environ.

L'utilisation d'accouplements à vis pour circuler à tampons joints fidèles à l'original, exigent d'un rayon minimal approprié (v. NEM 111 et annexe).

Pour la hauteur et l'écartement des tampons, voir NEM 303.

